

当社の技術紹介

設計や提案を伴う製品などは是非声を掛けて下さい。

1. 精密打ち抜き 超硬金型 設計・製作

Design and manufacturing precision punching dies.

a. セラミックグリーンシート打ち抜き金型 For ceramic green sheet.

【試作型～量産型までいずれも対応いたします】

- ・ $\phi 0.03$ 打ち抜き試作金型
- ・ $\phi 0.10$, $\square 0.24 \times 0.18$ 約 4,000 穴同時打ち抜き量産金型

b. フィルム打ち抜き金型 For plastic or metal films.

【箔から積層フィルムまで種々の組合せに対応いたします】

- ・ CSP, LCD用 TABテープ, PETフィルム, 粘着シート, 金属箔, 紙

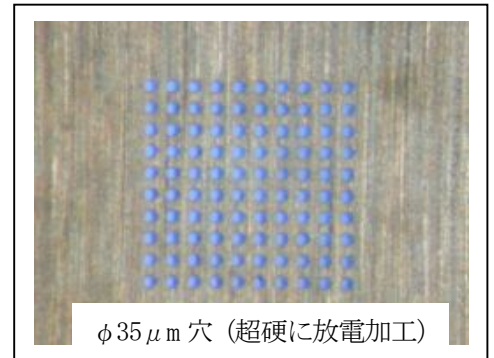
2. 各種部品、精密・微細加工、システム設計・製作

Design and manufacturing of general parts, precision and fine machining, and press systems.

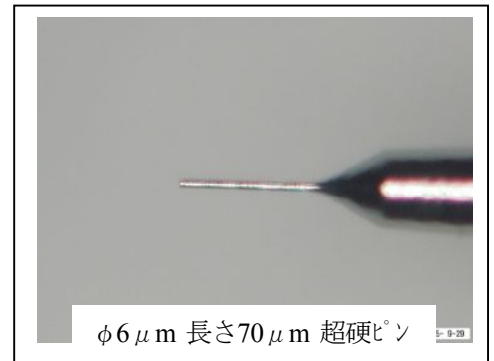
a. ピン加工 丸ピン・角ピン各種 Precision and ultra fine pins

【1本から量産まで対応いたします】

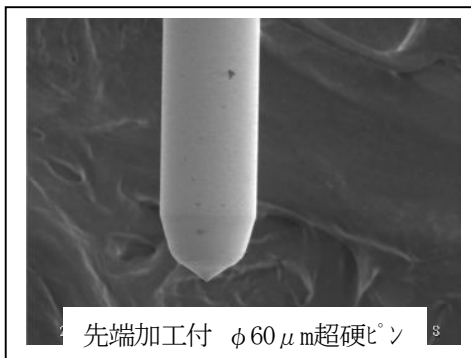
- ・ 打ち抜き用・成形用・検査用
- ・ 超硬・SKH・SUSなど
- ・ $\phi 20 \mu\text{m}$ 長さ15 mm, $\phi 5 \mu\text{m}$,
- ・ 精度 $\pm 0.5 \mu\text{m}$ も可能です。



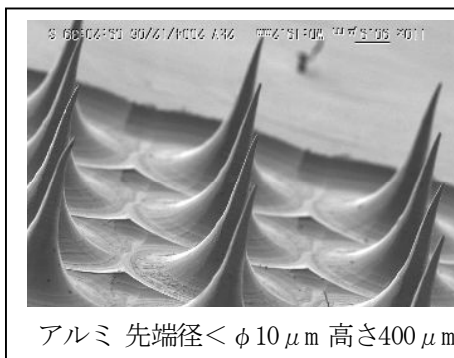
$\phi 35 \mu\text{m}$ 穴 (超硬に放電加工)



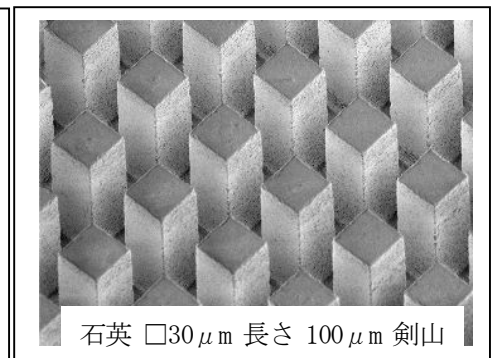
$\phi 6 \mu\text{m}$ 長さ70 μm 超硬ピン



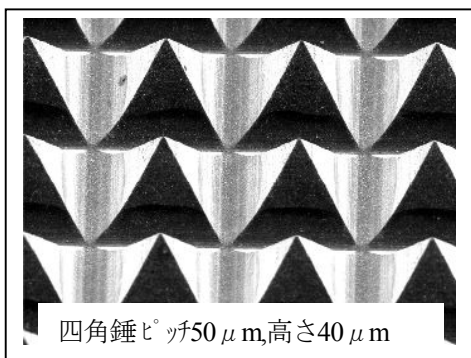
先端加工付 $\phi 60 \mu\text{m}$ 超硬ピン



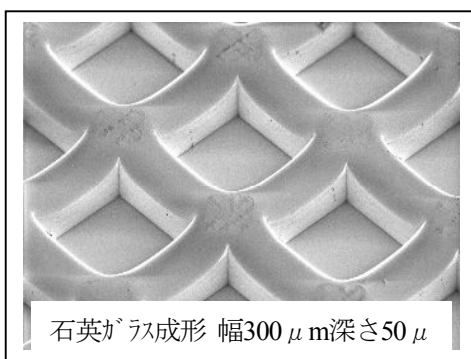
アルミ 先端径 $< \phi 10 \mu\text{m}$ 高さ400 μm



石英 $\square 30 \mu\text{m}$ 長さ 100 μm 剣山



四角錐ピン $\phi 50 \mu\text{m}$ 高さ40 μm



石英ガラス成形 幅300 μm 深さ50 μm

b. 細穴加工 Fine via holes 【 $\phi 40 \mu\text{m}$ を切る小径が可能です】

- ・ 放電加工・ドリル加工
- ・ 超硬・金属・ガラスなど

c. 溝・凸加工 Grooves and ridges 【溝幅40 μm 、凸幅50 μm も可】

- ・ V溝アレイ、流路
- ・ 樹脂・光学フィルム成形用エンボス型
- ・ 超硬・金属・ガラス
- ・ 金属

d. 各種治具・部品加工 Jigs and general parts

【ご要望に応じ、提案・設計いたします】

- ・ 吸着治具、積層治具など各種
- ・ 金属・超硬・カーボン・ガラスなど

e. システム Press systems

- ・ プレス・フィーダなどプレスおよび周辺機器のライン化

3. 保有加工機 Holding machines

- ・ **放電加工機** 高精度細穴加工機、高精度ワイヤ加工機、形彫機
- ・ **マシニング** 高精度加工機 穴あけ・3D加工
- ・ **研削加工機** プロファイル、平面研削盤、治具研削盤、ピン加工機

伊藤精工株式会社 〒601-8203 京都市南区久世築山町378-6

TEL 075-921-6388 FAX 075-934-6588

e-mail : production@itoh-seiko.co.jp

URL <http://www.itoh-seiko.co.jp>

担当 常務取締役 長谷川公平 (アシスタント 伊藤暁美)